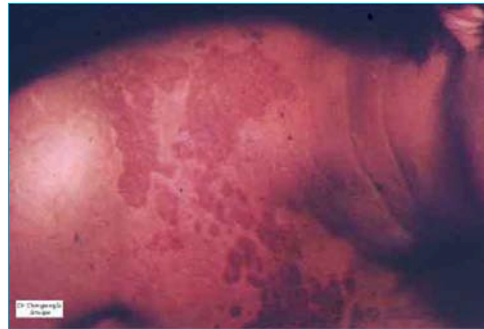



Malassezia furfur

Le Pityriasis versicolor est la mycose cutanée due à *Malassezia furfur*, localisée en règle au thorax. Elles se développe sur peau grasse. Les lésions sont café au lait sur peau claire et dépigmentées sur peau noire.



Macroscopie

Culture	Aspect	Colonie crémeuse, mate	
----------------	---------------	------------------------	--

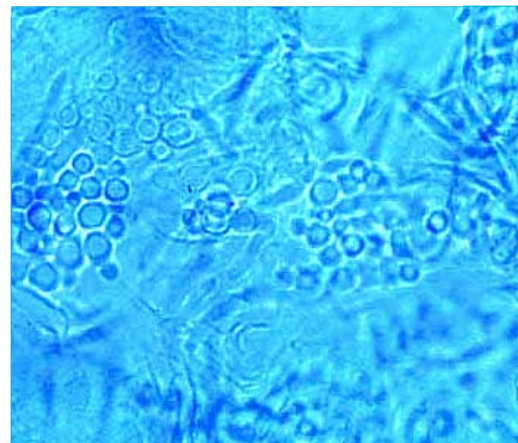
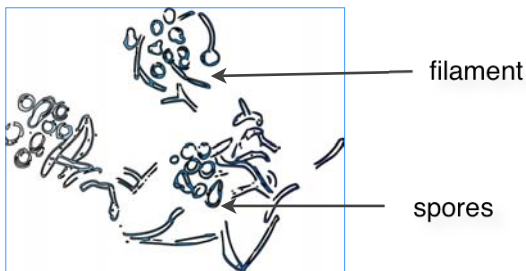
Microscopie

Levures rondes ou ovales à bourgeonnement axial

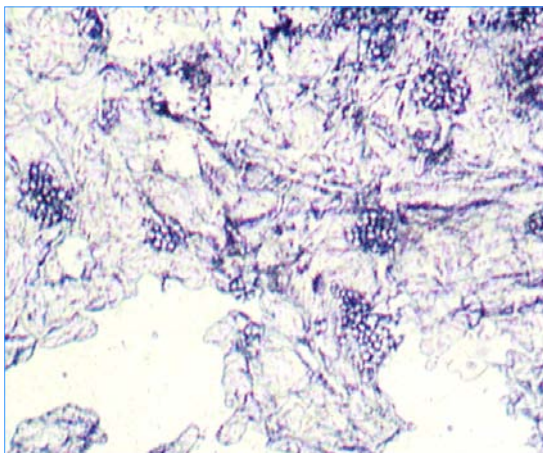
Diagnostic

Il est basé sur l’empreinte de la lésion sur un bout de scotch déposé sur une lame “scotch test” pathognomonique. Il montre des bouquets de spores arrondies et des fragments de filaments.

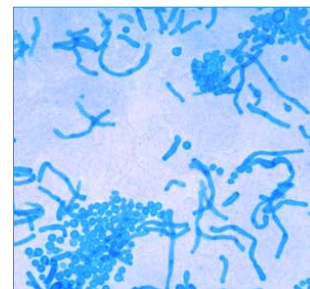
Les plaques des lésions peu visibles à l’oeil nu, sont décelées par la fluorescence vert jaunâtre sous UV.



x40



x10



x 25